




VALCURE[®]

FUNGICIDA

Protección de la patata desde la siembra

- Fungicida con múltiples modos de acción
- Control eficaz de Rhizoctonia y sarna
- Formulación específica para aplicación al suelo



Aplicar en el momento de la siembra a 2 l/ha.
Realizar una segunda aplicación al inicio de la tuberización.



VALCURE®



Fungicida para enfermedades de suelo formulado en suspensión concentrada (SC) para aplicar fácilmente por riego y proteger tus cultivos.



Máxima eficacia

Acción fungicida y protección de la raíz frente a Rhizoctonia, viruela y sarna de la patata, con efecto secundario en otras enfermedades



Formulación exclusiva

Formulación concentrada (SC) específicamente diseñada para ser activa a nivel radicular y aplicada a través del sistema de riego



Producto Biorracional

Con registro fitosanitario ES-00866, de origen natural, sin residuos, sin plazo de seguridad y sin clasificación toxicológica

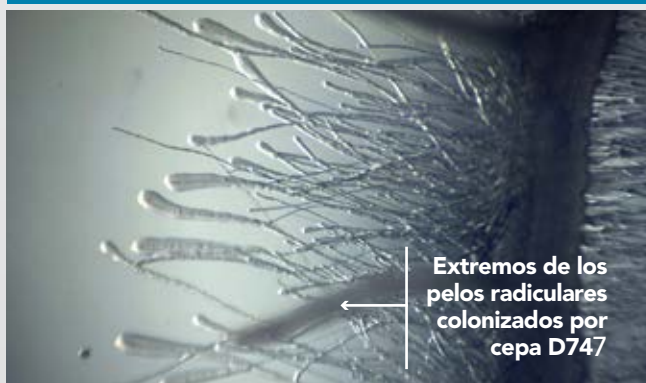
Composición

Bacillus amyloliquefaciens subsp *plantarum* cepa D747 (5% SC)

Modos de acción de VALCURE® (Clasificación FRAC BM02)

1. Colonización de la rizosfera y creación de una barrera protectora frente a patógenos alrededor de la raíz

Tratado con VALCURE®



Sin tratar



La cepa D747 crea un biofilm protector alrededor de los pelos radiculares

2. Potente actividad fungicida

Lipopéptidos asociados a la cepa D747	Surfactinas	Iturinas	Fengicinas	
 <p>VALCURE®</p> <p><i>Rhizoctonia solani</i></p> <p>Acción de los lipopéptidos</p>	Biofilm que impide el desarrollo de patógenos	●		
	Acción bactericida	●		
	Acción fungicida		●	●
	Inducción resistencias	●	●	●

Surfactinas
Acción antifúngica en sinergismo con Iturinas, inducción de Resistencia Sistémica y proliferación de la propia bacteria.

Iturinas
Acción fungicida, inhibe el crecimiento del hongo e induce las propias defensas de la planta.

Fengicinas
Fuerte actividad fungicida sobre todo para hongos filamentosos.

3. Activa los mecanismos de defensa de la propia planta frente a microorganismos patógenos necrótrofos y biótrofos.

TRATAMIENTO	mRNA Fold change		
	PR1	JAZ3	TCI21
CONTROL	1,00	1,00	1,00
D747	2,80	1,43	9,29

Expresión de los genes implicados en la activación de las rutas metabólicas del salicílico (resistencia a organismos biótrofos) y jasmónico (resistencia a organismos necrótrofos)

4. Promoción del crecimiento de la planta y asimilación de nutrientes

B. amyloliquefaciens plantarum cepa D747 es también una bacteria promotora del crecimiento (PGPR).

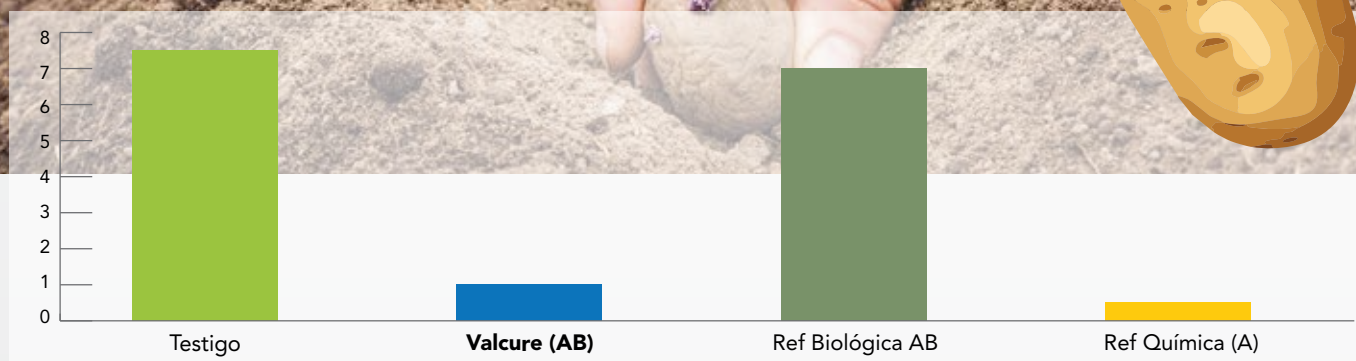


Estado del cultivo tras una aplicación de VALCURE®

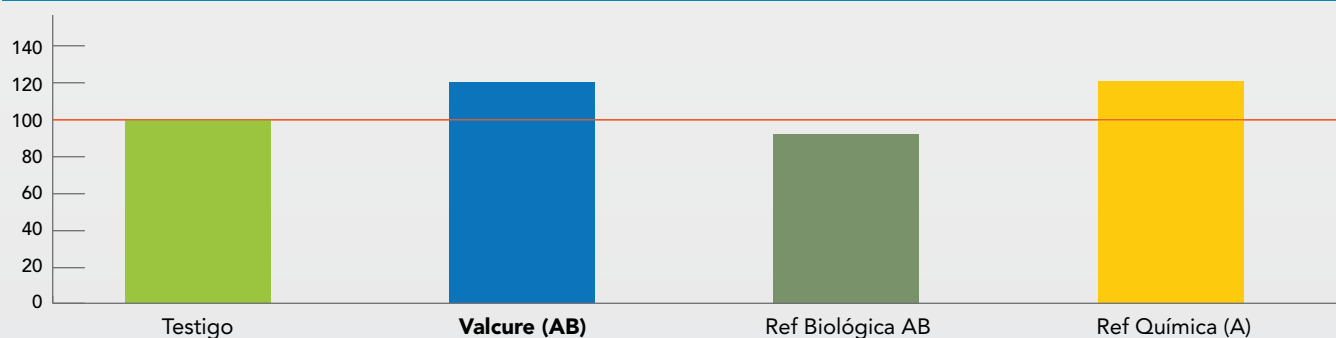
Testigo sin tratar

VALCURE®

Resultados Incidencia (%) de *Rhizoctonia solani* en los tubérculos cosechados



Resultados Cosecha (%): rendimiento frente al control



Usos registrados y recomendaciones de uso

Valcure® deberá ser aplicado a través del sistema de riego, de manera preventiva.

Cultivo	Plaga	Dosis (L/ha)	Intervalo mín (días)	Dosis máx aplicaciones	Observaciones
Patata	Viruela, sarna de patata, <i>Rhizoctonia solani</i>	2-5	7	8	Tratamientos al aire libre

Consultar hoja de registro en el Ministerio de Agricultura, Pesca y Alimentación para obtener la información más actualizada.

VALCURE®

