




VALCURE[®]

Fungicida

Protección total de tu raíz gracias a la cepa D747 de *B. amoliquefaciens*

- Actividad fungicida gracias a los lipopéptidos asociados
- Formación de biofilm protector
- Inducción de resistencias
- Actividad PGPR



Valcure[®] está formulado específicamente para ser activo a nivel radicular y proteger la raíz del cultivo. Se recomienda aplicar de forma preventiva.



VALCURE®



Fungicida para enfermedades de suelo formulado en suspensión concentrada (SC) para aplicar fácilmente por riego y proteger tus cultivos.



Máxima eficacia

Actividad fungicida y protección de la raíz frente a las enfermedades de suelo, como *Phytophthora sp.*, *Fusarium sp.*



Formulación exclusiva

Formulación concentrada (SC) específicamente diseñada para ser activa a nivel radicular y aplicada a través del sistema de riego



Producto Biorracional

Con registro fitosanitario ES-00866, de origen natural, sin residuos, sin plazo de seguridad y sin clasificación toxicológica

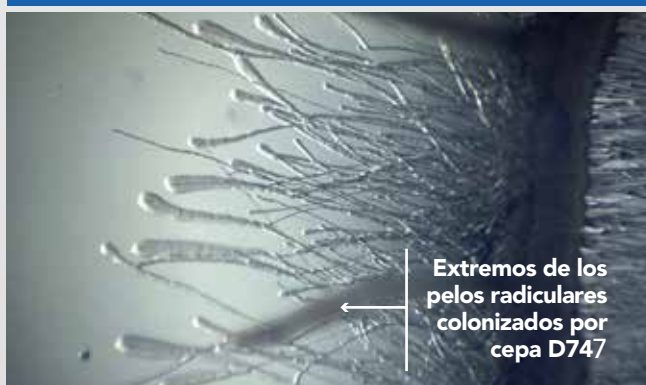
COMPOSICIÓN

Bacillus amyloliquefaciens subsp *plantarum* cepa D747 (5% SC)

MODO DE ACCIÓN DE VALCURE® (Clasificación FRAC BM02)

1. Colonización de la rizosfera y creación de una barrera protectora frente a patógenos alrededor de la raíz

Tratado con VALCURE®



Sin tratar



La cepa D747 crea un biofilm protector alrededor de los pelos radiculares

2. Potente actividad fungicida



	Surfactinas	Iturinas	Fengicinas
Biofilm que impide el desarrollo de patógenos	●		
Acción bactericida	●		
Acción fungicida		●	●
Inducción resistencias	●	●	●

Valcure® presenta lipopéptidos con destacada acción fungicida y bactericida. Además, están implicados en la inducción de resistencias

3. Activa los mecanismos de defensa de la propia planta frente a microorganismos patógenos necrótrofos y biótrofos.

TRATAMIENTO	mRNA Fold change		
	PR1	JAZ3	TCI21
CONTROL	1,00	1,00	1,00
D747	2,80	1,43	9,29



Expresión de los genes implicados en la activación de las rutas metabólicas del salicílico (resistencia a organismos biótrofos) y jasmónico (resistencia a organismos necrótrofos)

4. Promoción del crecimiento de la planta y asimilación de nutrientes

B. amyloliquefaciens plantarum cepa D747 es también una bacteria promotora del crecimiento (PGPR).



Parámetro	Valcure 3,5ml/L	No tratado	Mejora
Altura de la planta (cm)	19,5	16,5	18%
Índice de concentración de clorofila	67	54,1	24%
Temperatura hoja (C°)	23,4	23,1	1%
Conductancia (mmol/m2s)	143,9	96,3	49%
N° flores por planta	1	0	100%
N° botones sin abrir	4	1	300%
Peso raíces fresco (g)	4,9	2,8	75%
Peso foliar fresco (g)	8,43	7,04	20%

Estudio realizado sobre plantas de pimiento



PRINCIPALES USOS REGISTRADOS

VALCURE® deberá ser aplicado a través del sistema de riego, de manera preventiva.

Además de su registro en múltiples cultivos hortícolas, ahora **VALCURE®** incluye en su etiqueta diversos cultivos leñosos como los que refleja el siguiente cuadro:

Grupo de cultivo	Cultivos	Enfermedad	Dosis (L/ha)	Intervalo mín (días)	Nº máx de aplicaciones
Frutales de hueso	Albaricoquero, cerezo, ciruelo, endrino	<i>Phytophthora</i> , <i>Fusarium</i>	2-5	7	8
Frutales de cáscara	Almendro, nogal, avellano y pistachero	<i>Phytophthora</i> , <i>Fusarium</i>	2-5	7	8
Frutales de pepita	Membrillero, níspero y níspero del Japón	<i>Phytophthora</i> , <i>Fusarium</i>	2-5	7	8
Otros frutales	Aguacate, caqui, chirimoyo, granado, higuera, kiwi, kumquat, mango, palmera datilera, papaya, piña tropical, platanera	<i>Phytophthora</i> , <i>Fusarium</i>	2-5	7	8
Cítricos	Lima, toronja, pomelo	<i>Phytophthora</i> , <i>Fusarium</i>	2-5	7	8

POSICIONAMIENTO EN FRUTALES

Se recomienda aplicar **VALCURE®** en primavera de forma preventiva entre 2-3L/ha y repetir la aplicación a la entrada del otoño. Según afección de la parcela podemos duplicar dichas aplicaciones en cada periodo espaciandolas dos semanas.

