

# AMYLO-X<sup>®</sup> WG



Fungicida - Bactericida

La seguridad de la cepa D747

- Máxima concentración
- Eficacia y amplio espectro
- Control de hongos y bacterias



## INCOMPARABLE

Gracias a su cepa y formulación, Amylo-X<sup>®</sup> WG se presenta como la referencia en su segmento

Nº registro: ES-00346  
certisbelchim.es



**Certis Belchim**  
GROWING TOGETHER

# AMYLO-X® WG

El mejor control frente a hongos y bacterias



## FUNGICIDA

Basado en la rizobacteria *Bacillus amyloliquefaciens* subsp. *plantarum* cepa D 747. Concentrado al 25%.



## AMPLIO ESPECTRO DE ACCIÓN

Eficacia contrastada para el control de diversos hongos y bacterias en frutales de hueso y pepita.



## EXENTO DE LMR

Certificado en agricultura ecológica y registrado como insumo por FIBL, pudiendo ser utilizado por los agricultores certificados en Demeter.

## CARACTERÍSTICAS

**Amylo-X® WG** es un fungicida y bactericida de origen natural basado en la rizobacteria *Bacillus amyloliquefaciens* (cepa D747), que ejerce su efecto sobre distintas especies de hongos y bacterias en numerosos cultivos hortícolas y leñosos.

*Bacillus amyloliquefaciens* cepa D747 es resistente a altas temperaturas y a un amplio rango de pH.

## MODO DE ACCIÓN

**Amylo-X® WG** actúa sobre hongos y bacterias en dos niveles:

**ACCIÓN DIRECTA:** La producción de lipopéptidos, que tienen actividad bactericida-fungicida, causa perforación de las paredes del micelio y de los tubos germinativos de los hongos y previenen la germinación de las esporas.

**ACCIÓN PREVENTIVA:** Activa el sistema de resistencia de la planta de forma local y sistémica, mejorando de esta manera su resistencia al ataque de microorganismos patógenos.

Además, **Amylo-X® WG** produce moléculas promotoras del crecimiento de la planta.

**COMPOSICIÓN:** *Bacillus amyloliquefaciens* subsp. *plantarum* cepa D747, 25% ( $5 \times 10^{10}$  UFC/g).

**FORMULACIÓN:** Gránulos dispersables en agua (WG).

**ACTIVIDAD:** Fungicida destinado al control de varias enfermedades en cultivos hortícolas, frutales y viña.

**LMR:** No requerido.

**PRESENTACIÓN:** Cajas de 1 kg.

**CONSERVACIÓN:** Estable al menos durante dos años en condiciones de almacenamiento fresco y seco.

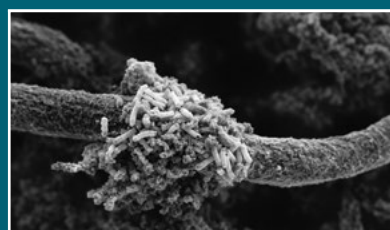


FOTO 1.

Colonización de **Amylo-X® WG** sobre micelio de Botritis



FOTO 2.

**Amylo-X® WG** produce la rotura de hifas de los hongos parásitos de plantas

## CONSIDERACIONES TÉCNICAS

Para que **Amylo-X® WG** ejerza un adecuado control sobre los organismos patógenos, debe ser aplicado preventivamente sobre el cultivo garantizando una buena cobertura al realizar el tratamiento. De esta manera, con la aplicación preventiva, **Amylo-X® WG** podrá ejercer el control de las enfermedades con sus distintos modos de acción (antibiosis y activación del sistema de resistencia de las plantas). No se conocen procesos de resistencia en hongos o bacterias a *Bacillus amyloliquefaciens* subsp. *plantarum* cepa D747.

## USOS AUTORIZADOS EN CULTIVOS LEÑOSOS

Cultivo	Enfermedades	Dosis (kg/ha)	N° Aplicaciones
Frutal de hueso	Monilia	1,5 - 2,5	1 - 6
Frutal de pepita	Fuego bacteriano <i>Stemphylium</i> Monilia	1,5 - 2,5	1 - 6
Kiwi	Bacteriosis	1,5	1 - 6
Uva de mesa, Uva de vinificación	Botritis	1,5 - 2,5	1 - 6

### USOS MENORES AUTORIZADOS Y DOSIS

Albaricoquero, Cerezo, Ciruelo	Bacteriosis	1,5 - 2,5	1 - 6
Almendro	Monilia, Oídio Bacteriosis, Chancro del almendro ( <i>Diaporthe amygdali</i> )	1,5 - 2,5	1 - 6
Avellano, Pistacho	Monilia Bacteriosis	1,5 - 2,5	1 - 6
Caqui	Botritis	1,5 - 2,5	1 - 6
Granado	Monilia Bacteriosis Botritis	1,5 - 2,5	1 - 6
Mango	Oídio Bacteriosis	1,5 - 2,5	1 - 6
Membrillero	Monilia Fuego bacteriano	1,5 - 2,5	1 - 6
Níspero	Fuego bacteriano	1,5 - 2,5	1 - 6
Nogal	Monilia Bacteriosis	1,5 - 2,5	1 - 6

Eficacia frente a fusicoccum (*Diaporthe amygdali*) en campo. Ensayo en variedad Soleta.

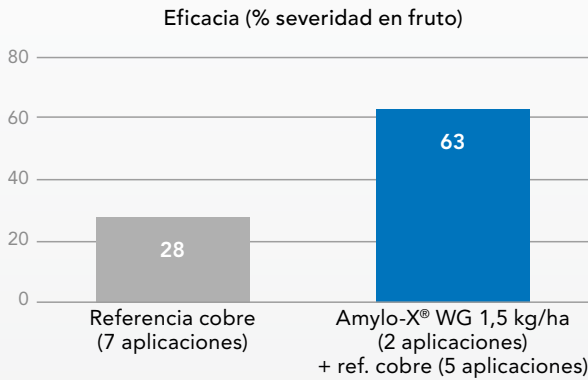


Testigo sin tratar. Daños severos

**AMYLO-X<sup>®</sup> WG** Clara reducción de daños

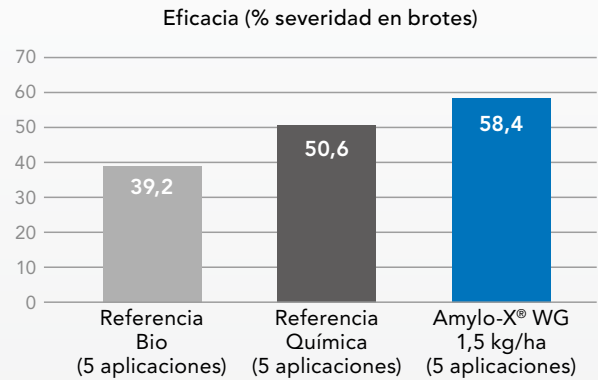
# RESULTADOS DE EFICACIA BACTERICIDA CON AMYLO-X® WG

## 1. EFICACIA SOBRE XANTHOMONAS EN ALMENDRO (VARIEDAD VAIRO)



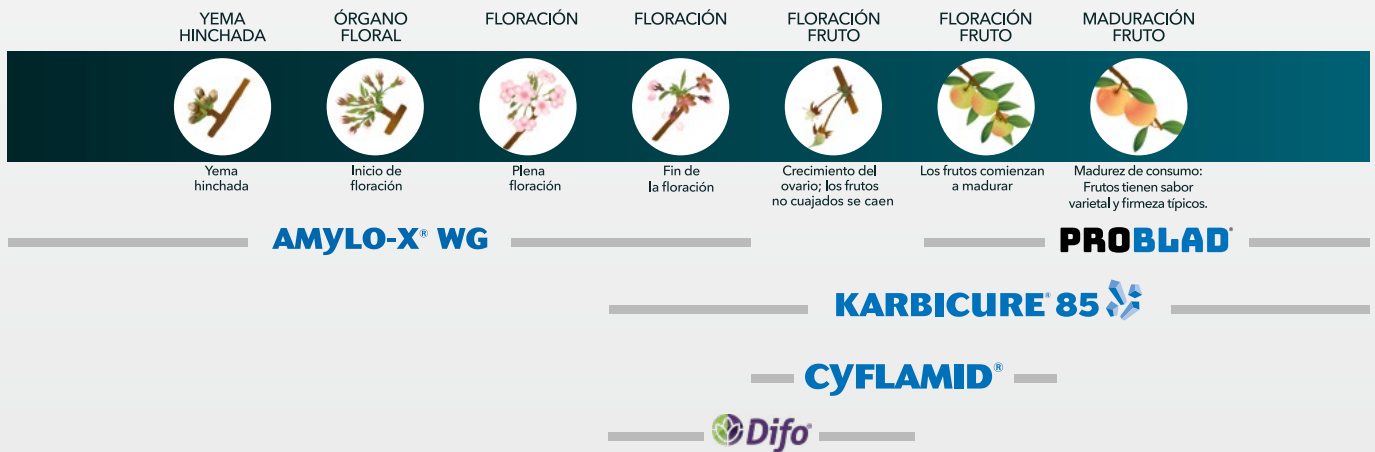
Amylo-X® WG demuestra buena eficacia en el control de Xanthomonas en almendro

## 2. EFICACIA SOBRE FUSICOCCUM EN ALMENDRO (VARIEDAD LAURANNE)



Amylo-X® WG demuestra buena eficacia en el control de fusicocum en una parcela con elevados daños

## PORTFOLIO FUNGICIDAS EN FRUTAL



## PORTFOLIO FUNGICIDAS EN ALMENDRO

